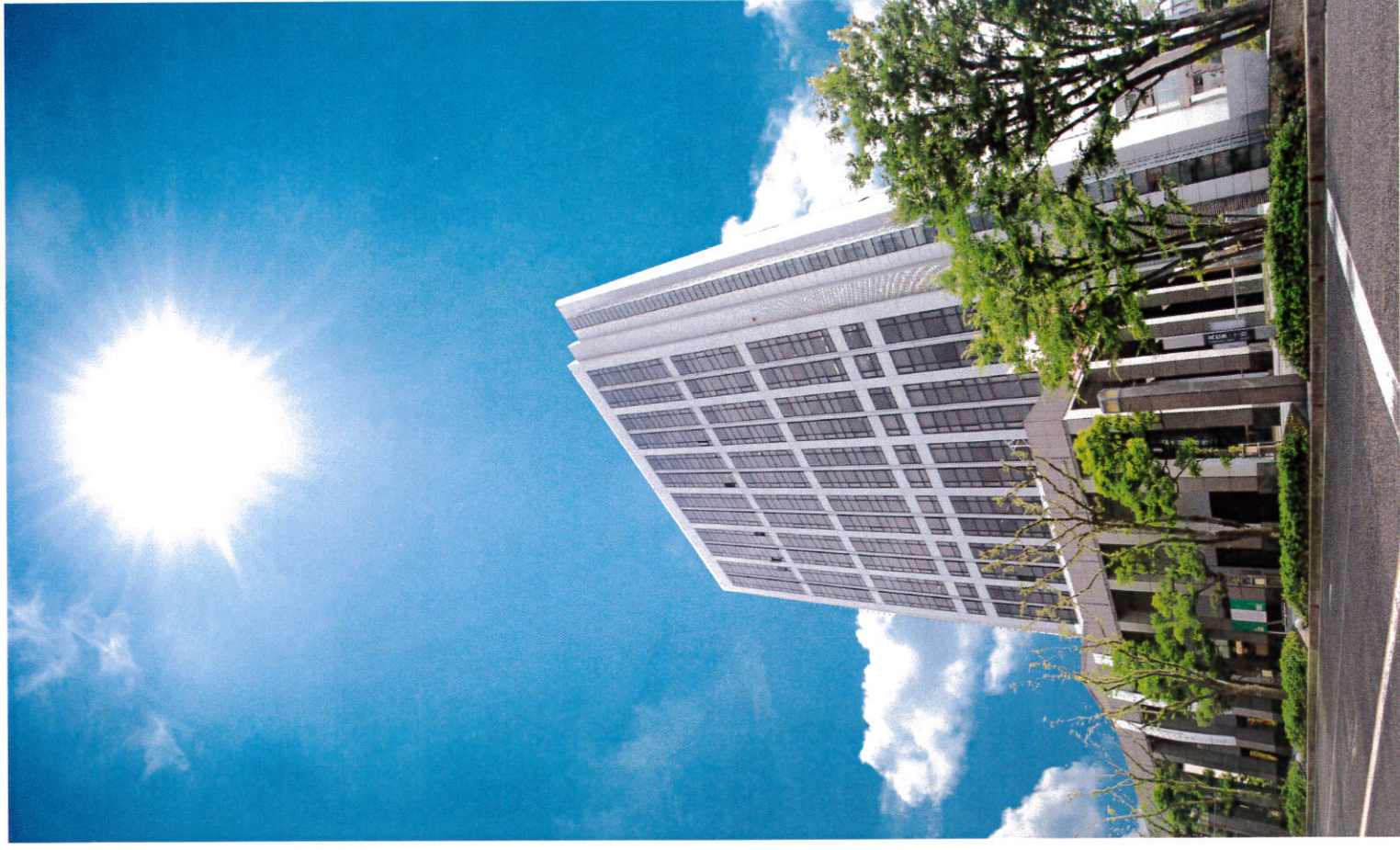


復活

泉佐野センタービル

地域医療総括ビルプロジェクト始動



物件概要

所在地：大阪府泉野市高松東1丁目10番37号

敷地面積：4701.81㎡ (1422.29坪)

延床面積：34548.21㎡ (10449.92坪)

内プロジェクト面積

17956.23㎡ (5431.76坪)

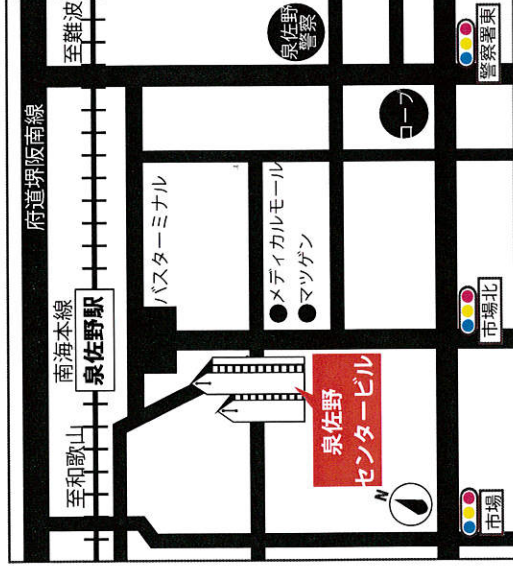
規模：地下2階 地上17階建て

構造：SRC造

駐車場：126台

エレベーター：6機

天井高：2600mm



すべての地域医療が集結

泉佐野センタービルは、
地域医療総括ビルとして生まれ変わります。



ささゆり内科
クリニック

入院施設

透析施設

病後児保育

整形外科

クリニック

リハビリ施設

メデイカル

フィット

ネス

地域医療総括経営

介護老人

医療施設

サービス付高齢者向住宅

シニア・パラダイス

3つの医学的観点から、総合的・包括的に施設運営を行います。

地域医療総括経営

1
健康
クリニック
透析
リハビリ
シヨッピング

2
予防
フィットネス
リハビリ
保育

3
介護
介護老人保健施設
サービス付き高齢者向け住宅
入院施設
訪問診療・看護



人生の最期まで、寄り添える地域の中核施設へ

地域医療統括経営で、泉佐野市の先陣を切る！

厚労省が推し進める
「医療包括ケアシステム」

2025年を目途に重度な要介護状態となっても住み慣れた地域で自分らしい暮らしを人生の最後まで続けることができるよう、住まい・医療・介護・予防・生活支援が一体的に提供されるシステムの構築を、各自治体でつくり上げること。

あくまで、自治体単位のシステム



地域医療統括経営とは、
ビル内に医療包括システムを集結させた医療経営です。

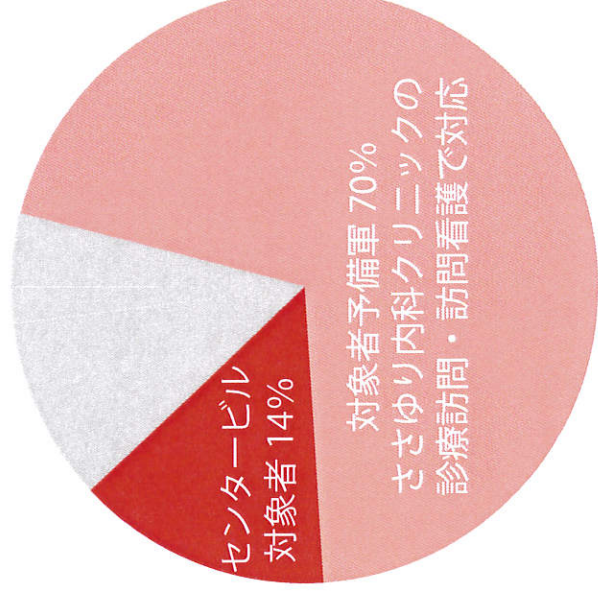
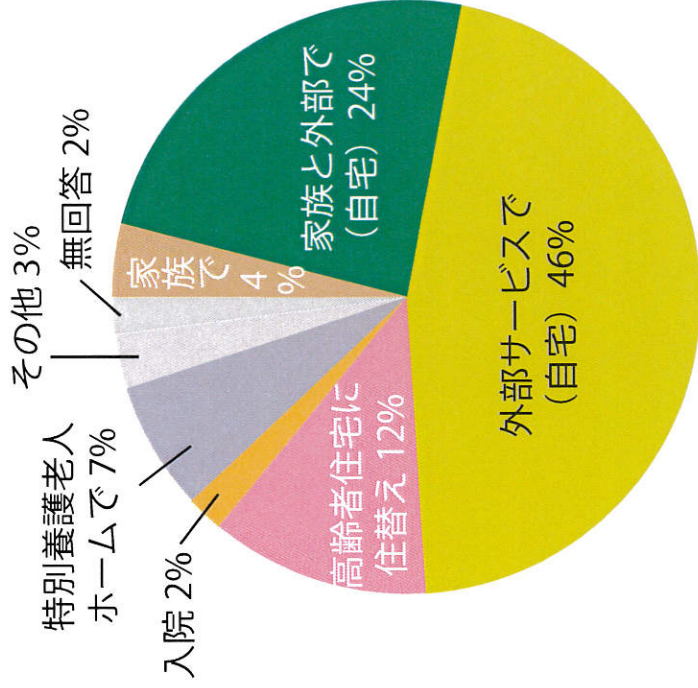
泉佐野センタービル内ですべて完結。

2020年 泉佐野市の65歳以上の人口 26,000人

資料：国立社会保障・人口問題研究所「将来推計人口」

センタービルのターゲット人口

3,640人（予備軍 18,200人）



介護の希望

資料：厚労省老健局「介護保険制度に関するご意見募集」

泉佐野センタービルフロアー構想図

介護老人保健施設



入院施設



サービス付き
高齢者向け住宅
「シニア・パラダイス」



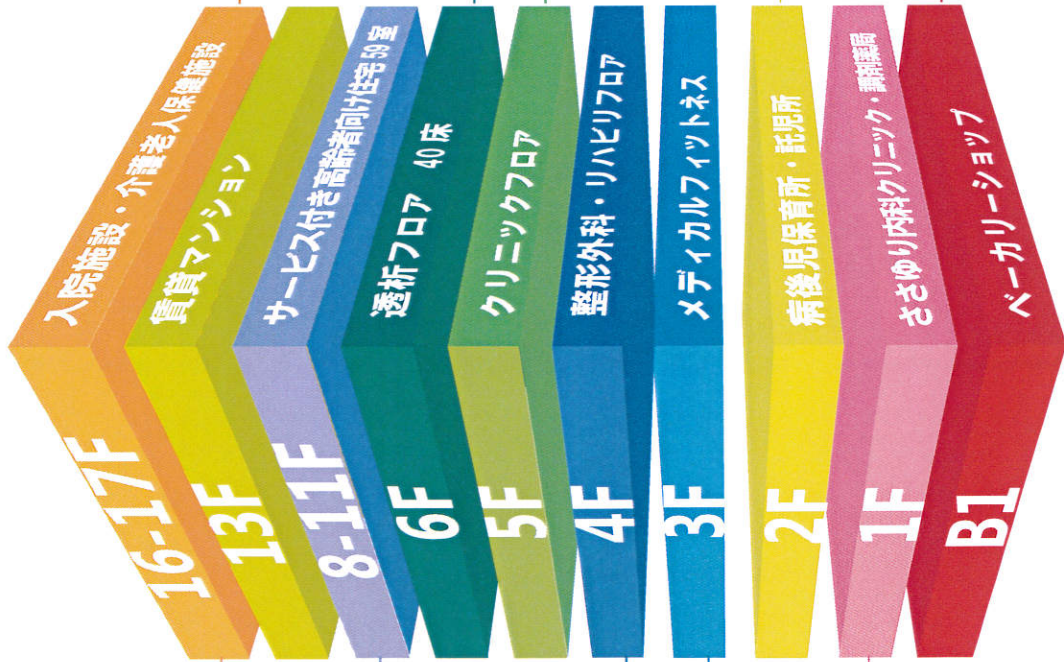
整形外科・リハビリ



メディカルフィットネス



ささゆり内科クリニック・調剤薬局



透析フロア



クリニックフロア

病後見保育・託児所



ショッピングフロア

B1

ショッピングフロア

地域の皆様が楽しめる

ショッピングフロア

地元の呉服屋さん「京都紅夢」をはじめ、焼きたてが自慢のパン屋「〇〇〇」等のショッピング店が集結しております。焼きたてのパンの香りが、フロア全体を包み込む、泉野センタービルの休息地としてご利用いただけます。



2F

病後児保育所・託児所

内科と連携運営で安心

病後児保育・託児所

病後児の保育を目的に、ささゆり内科クリニックと連携して、お子様を安心して預けていただける保育所です。病状に変化があれば、すぐにクリニックを受診できる体制を整えております。また、クリニック受診やショッピングの際の託児所としてのご利用も可能です。



1F

ささゆり内科クリニック・調剤薬局

センタービルの中核的存在

ささゆり内科クリニック

医療法人「ささゆり内科クリニック」が、泉野センタービル全体の医療連携の中核として機能し、すべての施設と連携をし、医療管理を行います。また、訪問診療も行い、近隣住民の頼れる存在を目指しております。りんくう総合医療センター登録医なので、高度医療処置が必要な場合の医療体制も万全です。



院長：玉置俊治（たまきとしはる）先生
元：りんくう総合医療センター副院長

【略歴】

昭和49年3月 大阪大学医学部医学科卒
昭和60年3月 大阪大学医学博士
平成23年4月 りんくう総合医療センター副院長

【資格等】

日本血液学会認定専門医、指導医
日本内科学会認定総合内科専門医、指導医
日本血液学会功労会員
近畿血液学会地方会評議員（第99回会長）
日本内科学会近畿地方会評議員
日本感染症学会暫定指導医
日本感染症学会推薦ICD
医学博士

医療ビル全体の調剤を担当

薬局「リコ・ファーマシー」

センタービル内の全クリニックの調剤を担当する薬局が「リコ・ファーマシー」です。もちろん、当ビル以外の病院の処方箋をお持ち頂いても、大歓迎。お薬の管理はもちろんのこと、健康・美容に関するサプリメントのご相談もOK。薬学的な観点から、皆様の健康をサポートしていきます。



3F

メデイカルフィットネス

医学的発想のフィットネス誕生！ メデイカルフィットネス

医学的発想のフィットネスが、泉佐野に誕生いたしました。整形外科管理のリハビリ後、その効果の維持と「楽しく健康的に」自立を運動面から支援する施設です。

4Fにあります整形外科との連携をとりながら、医学的効果を期待できる運動を行っています。また、ささゆり内科クリニックのアドバイスのもとに、「生活習慣病」予防のための運動も行っております。



4F

整形外科・リハビリフロア

各フロアの自立を支援する 整形外科とリハビリ施設

整形外科クリニックと、その医療管理のもとでリハビリを行うフロアです。この整形外科クリニックは、3Fのメデイカルフィットネスや、8-11Fのサービスピッキン高層者住宅「シニア・パラダイス」とも連携して、各フロアの自立を支援していきます。



予防医学十運動①

定期的に運動を行うことは、生活習慣病の要望にはもちろん、ガンになるリスクが減ることも分かっています。また、楽しく汗を流すことは、精神的な健康面にもプラスに働きます。定期的なメデイカルアプローチを行います。



5F

クリニックフロア

歯科から小児科まで。

クリニックの複合フロア

1Fのささゆり内科クリニック、4Fの整形外科ではカバーできない診療科目である小児科・歯科・皮膚科などのクリニックが集まっているフロアです。地元で信頼を得ている「山西皮膚科診療所」もこのフロアに位置しております。



6F

透析フロア 40床

予防医学十運動②

腎臓が悪くなると、高血圧になり心臓や血管に負担がかかり、心血管障害や末梢動脈疾患になるリスクが高まります。透析患者の死因の4割は、心・血管疾患だと言われるほどです。健康者以上に体力や筋力の低下のため、運動が必要なのです。3Fのメデイカルフィットネスとの連携で、透析患者様の運動面からもサポートします。

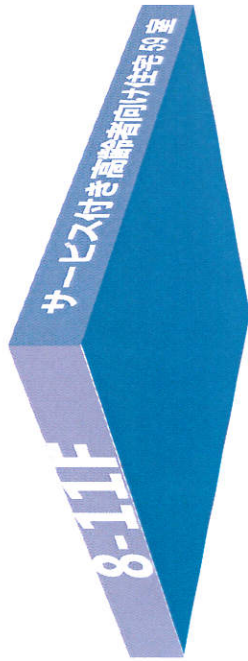


人工透析患者様を総合的にサポート。

40床完備の透析フロア

透析を必要とする患者様のフロアです。

ささゆり内科クリニックとの連携で、透析以外の健康チェックも行い、患者様の健康サポートを行っていきます。また、栄養学的な食事面でのアドバイスから、3Fのメデイカルフィットネスと連携し、透析患者様の筋力低下を防ぎます。

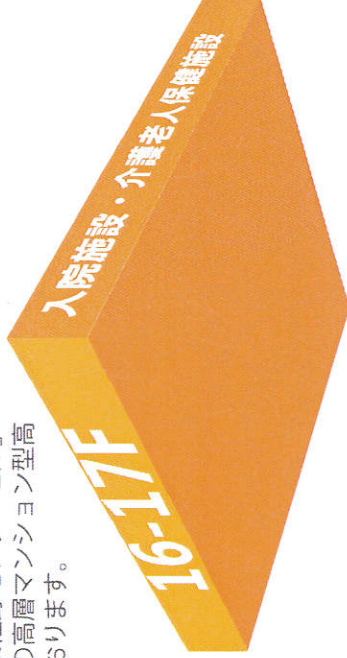


大阪府初の高層ビルマンション型

サービス付き高齢者向け住宅「シニア・パラダイス」

介護を必要とする高齢者を、「介護」と「医療」の両面から支え、安心して暮らせるサービスを提供するバリアフリー構造住宅「シニア・パラダイス」。全59室で、ご夫婦での入居も可能です。また、1Fのささゆり内科クリニックが24時間体制で医療サポートを行っているので、安心して入居いただけます。

泉佐野市のシンボルタワー「泉佐野センタービル」の8階に位置し、大阪府唯一の高層マンション型高齢者住宅としても注目されております。



ささゆり内科クリニックの入院施設

ささゆり内科クリニックの入院施設。19床保有。



退院後の家庭復帰を目指す介護老人保健施設

退院後、介護を必要とする高齢者が「家庭への復帰を目指す」ために、ささゆり内科クリニックによる医学的管理の下、看護・介護といったケアはもとより、作業療法士や理学療法士等によるリハビリを行う施設です。また、栄養管理・食事・入浴などの日常サービスまで併せて提供します。利用者ひとりひとりの状態や目標に合わせたケアサービスを、医師をはじめとする専門スタッフがを行い、夜間でも安心できる体制を整えています。全22床。

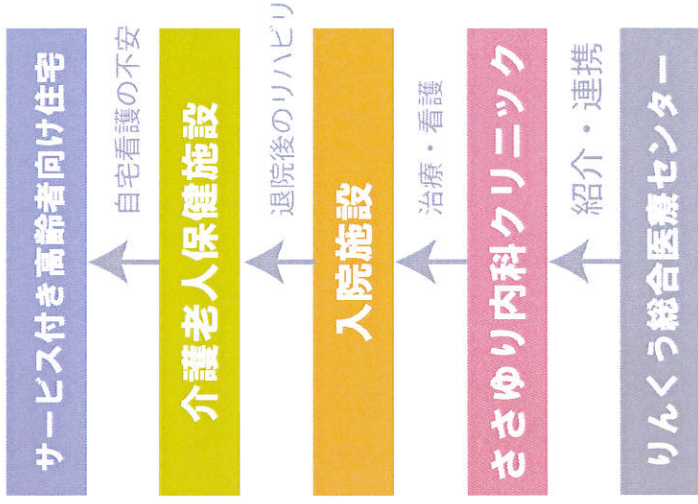
関空通勤者のための 賃貸マンション

関空からアクセスの良い
泉佐野駅から徒歩5分の
賃貸マンション。



ささゆり内科クリニックを中心とした
医療包括システムのすべてが、
泉佐野センタービルに。

地域包括ケアシステムが集結



サ高住

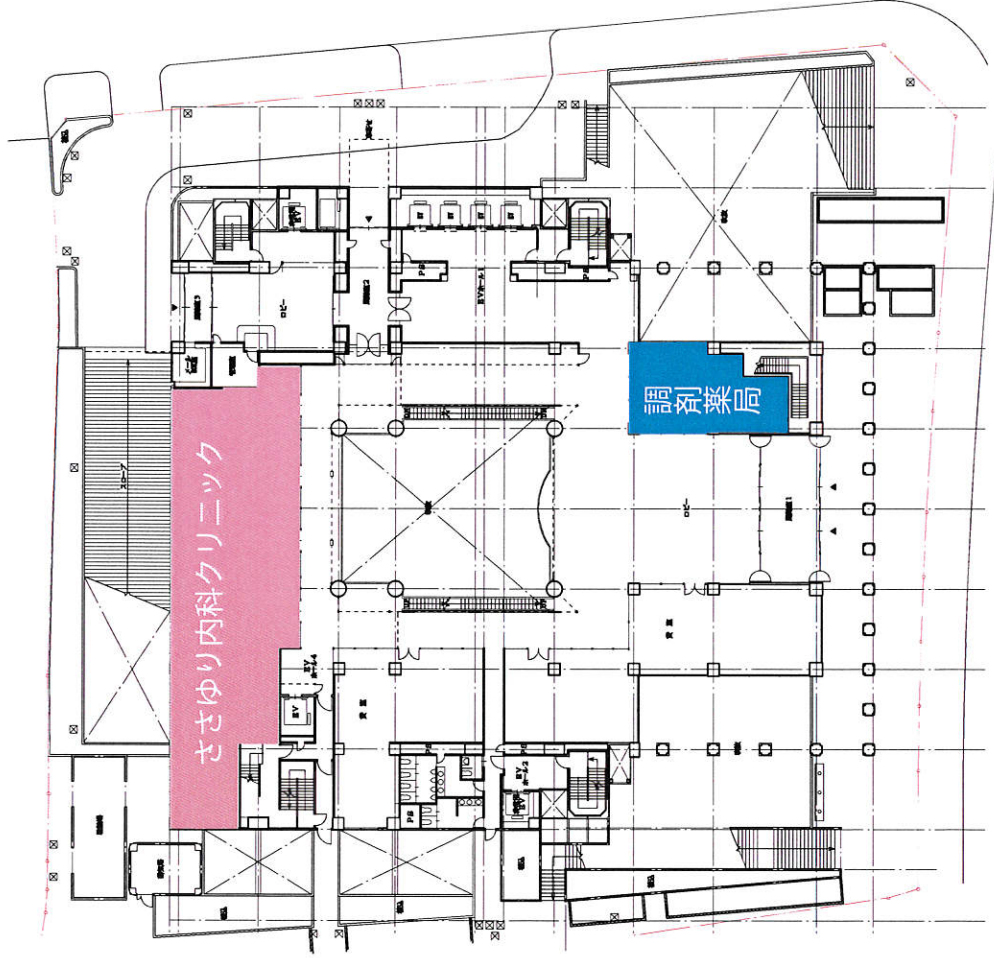
サ高住とは、「サービス付き高齢者住宅」の略。「24時間地域巡回型訪問サービス」などの介護サービスを組み合わせられるため、介護が必要な高齢者でも安心して暮らせる住宅を指す。

老健

老健とは、「介護老人保健施設」の略。退院後の病院と自宅の中間的な役割を果たしています。リハビリを中心として自立生活を目指すというのがスタンスのため、入所期間は基本的に3～6カ月程度と短めになっています。

各フロア運営会社紹介

フロア		運営会社
16-17F	入院施設・介護老人保健施設	ささゆり内科クリニック
13F	賃貸マンション	㈱FUNAN PROJECT
8-11F	サービス付き高齢者向け住宅	㈱メディコア
6F	透析フロア	ささゆり内科クリニック
5F	ささゆり内科クリニック	ささゆり内科クリニック
	山西皮膚科	
	トラダ歯科	
4F	整形外科・リハビリ	ささゆり内科クリニック
3F	メディカルフィットネス	ノーザンライツコーポレーション
2F	病後児保育・託児所	社会福祉法人 白鳳会
	コンシエルジュ	㈱リコ・ファーマシー
1F	ささゆり内科クリニック	ささゆり内科クリニック
	調剤薬局	㈱リコ・ファーマシー
B1	ベーカリーショップ予定	



1Fフロア図面

地域医療統括プロジェクト開発チーム

事業主：(株) FUNAN PROJECT

総合プロデューサー：(株) メディコア / ささゆり内科クリニック

建築設計：(有) Be-STEP

株式会社 FUNAN PROJECT

問い合わせ先：〒541-0057 大阪府中央区北久宝寺町 4-4-15

TEL：06-6241-8228 FAX：06-6764-6243

